

# Bouwgrond

---

De gemeente koopt de grond aan (7.300m<sup>2</sup>)

Rup is goedgekeurd en de gronden zijn nu ingekleurd als recreatiegebied

Er is rekening gehouden met de inbreng van het bouwcomité&architect

BOCSAM koopt het stuk grond over waarop het gebouw staat +/- 700m<sup>2</sup>

## Buitenaanleg

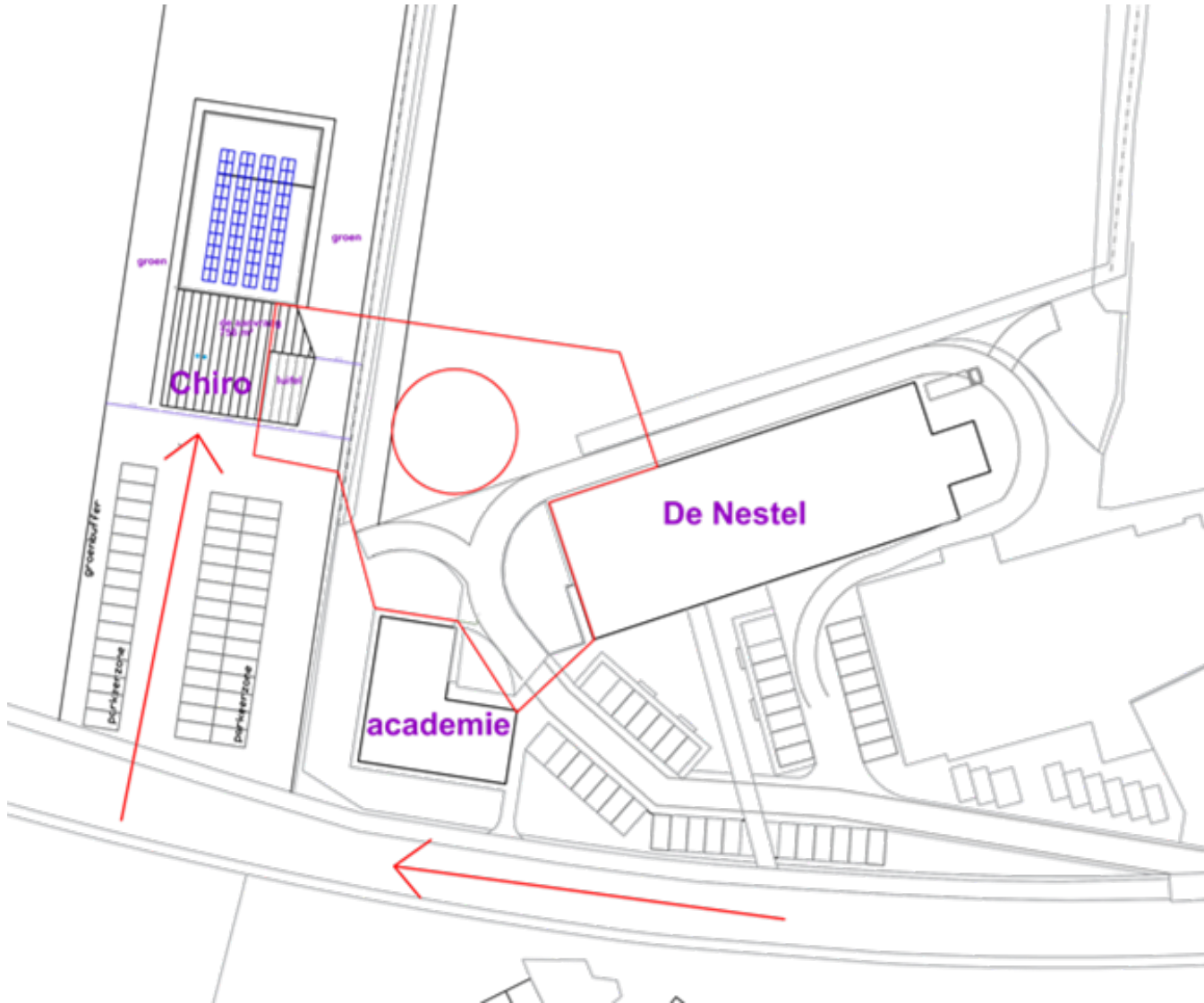
- Wordt volledig door de gemeente verzorgd
- Chiroleiding bezorgt ons hun ideeën

**→ na bepalen van definitieve keuzes materialen en energie, kunnen we de omgevingsaanvraag indienen**

# Aankoop grond door gemeente

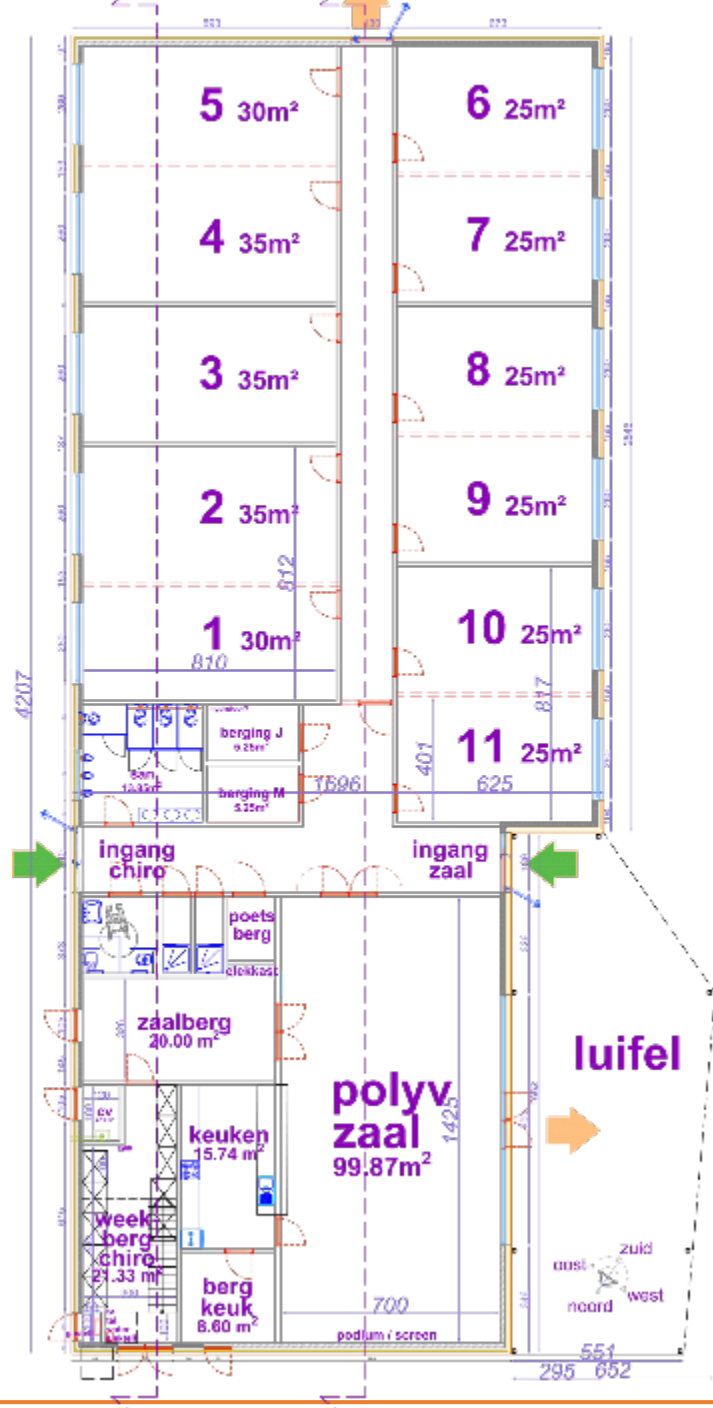


# Inplanting



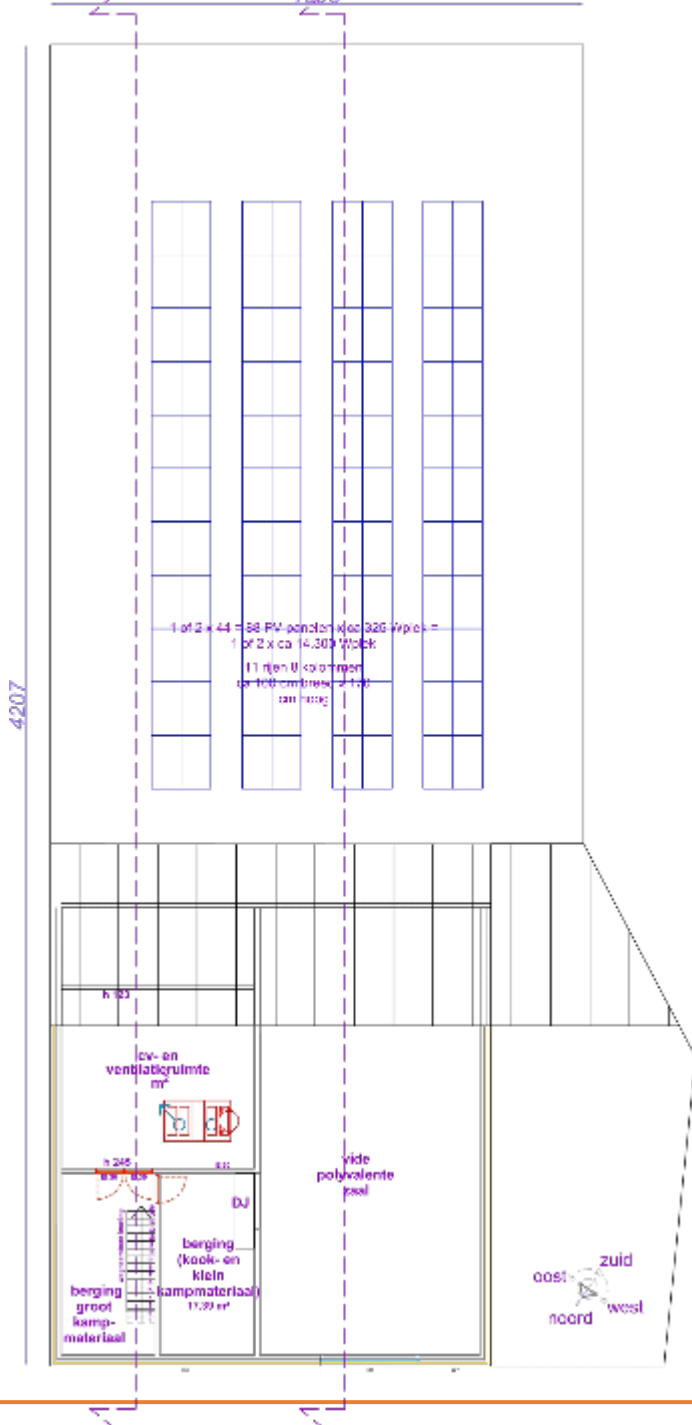
## Betrokken en apart

- inkom/polyv zaal/terras zichtbaar op zuidwesten en in relatie met gebouw academie en cafetaria De Nestel
- voldoende eigen privacy naast en achter het gebouw
- Zoveel mogelijk scheiding traag verkeer en auto's
- luifel = functioneel, maar ook markant voor gebouw en meerwaarde bij grotere activiteiten in relatie met de gemeenschappelijke groenzone (en zelfs de cafetaria van het GC)

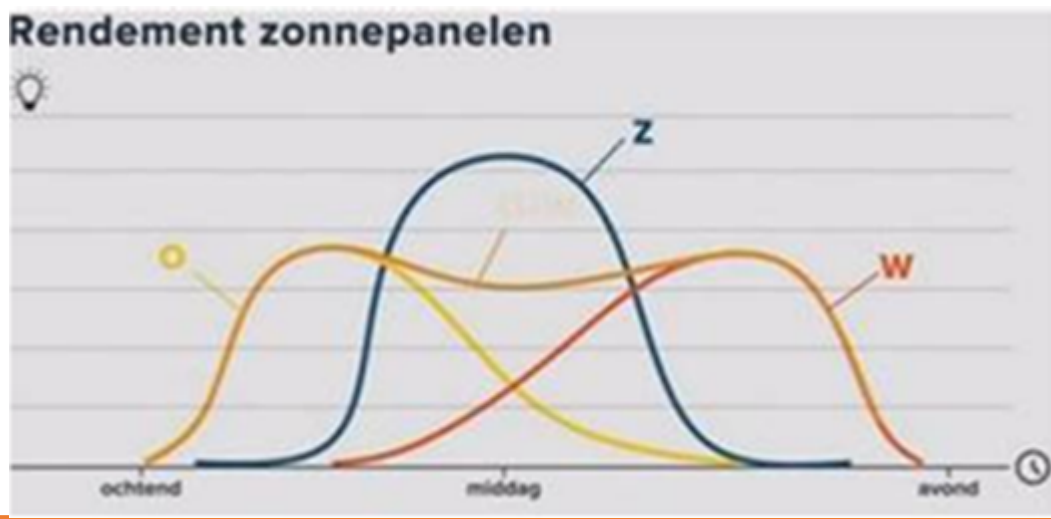


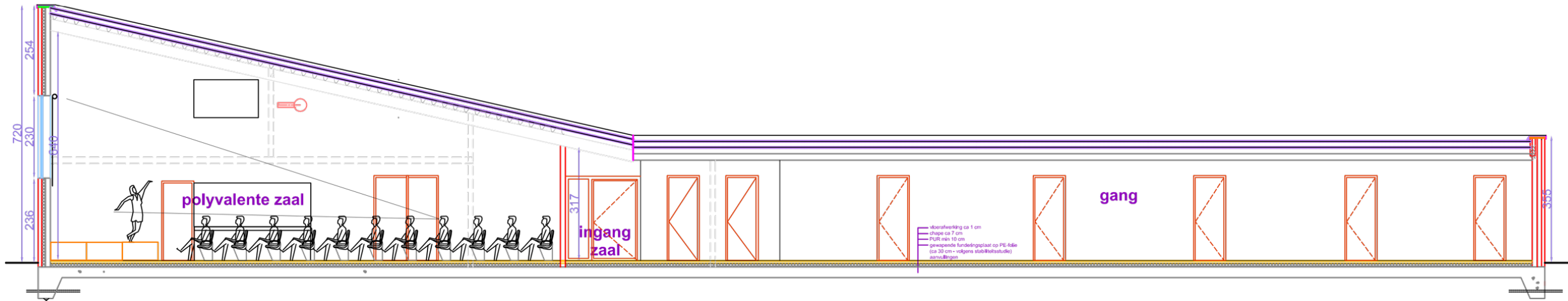
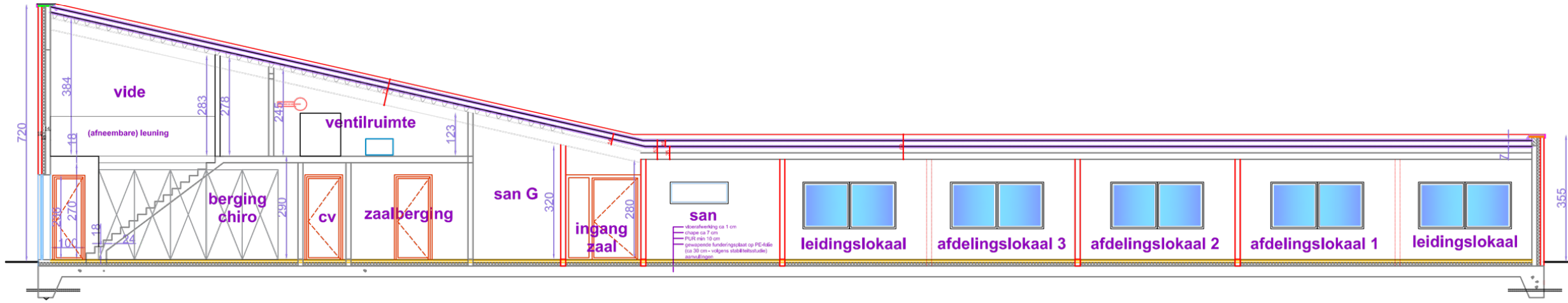
- **Groen** : toegangen
- **Rood** : extra (nood-)uitgangen
- Intern opdeelbaar (chiro afsplitsbaar bij verhuur zaal)
- Centrale kern sanitair
- Aparte bergingen chiro (wekelijks – binnen en buiten) / zaal (bij verhuur)
- 11 lokalen met 4 vaste en 5 op-termijn- wegneembare (niet-mobiele) tussenwanden = flexibel

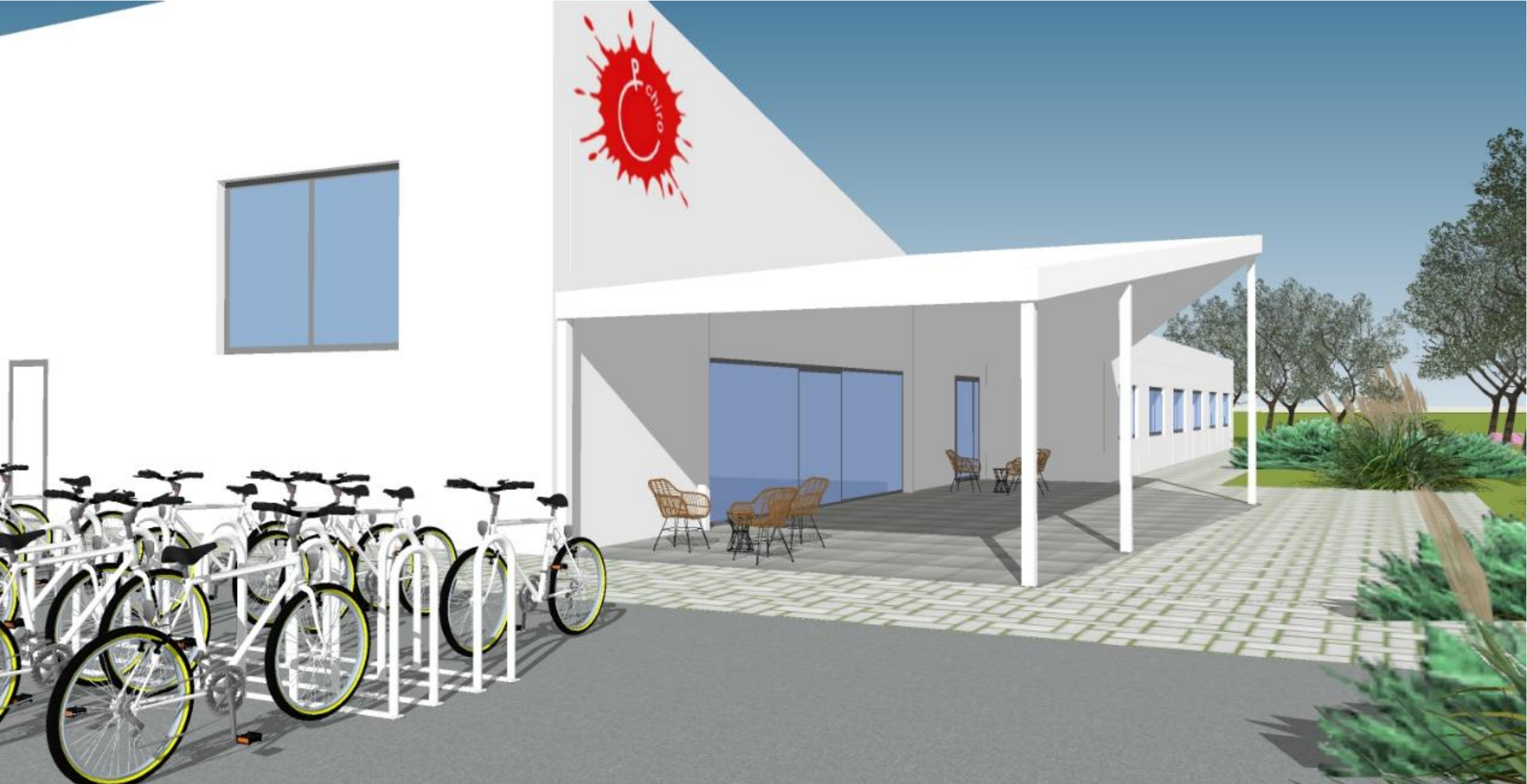




- **Polyvalente zaal** loopt op omwille van meer ruimte, betere akoestiek, mogelijkheid voor optredens of projecties
- **Luifel** loopt opnieuw af omwille van beschutting
- **Ventilatie ruimte**
- **Extra berging** (vb jaarlijks gebruik)
- PV-panelen oost –west (wellicht noodzaak voor E-peil)









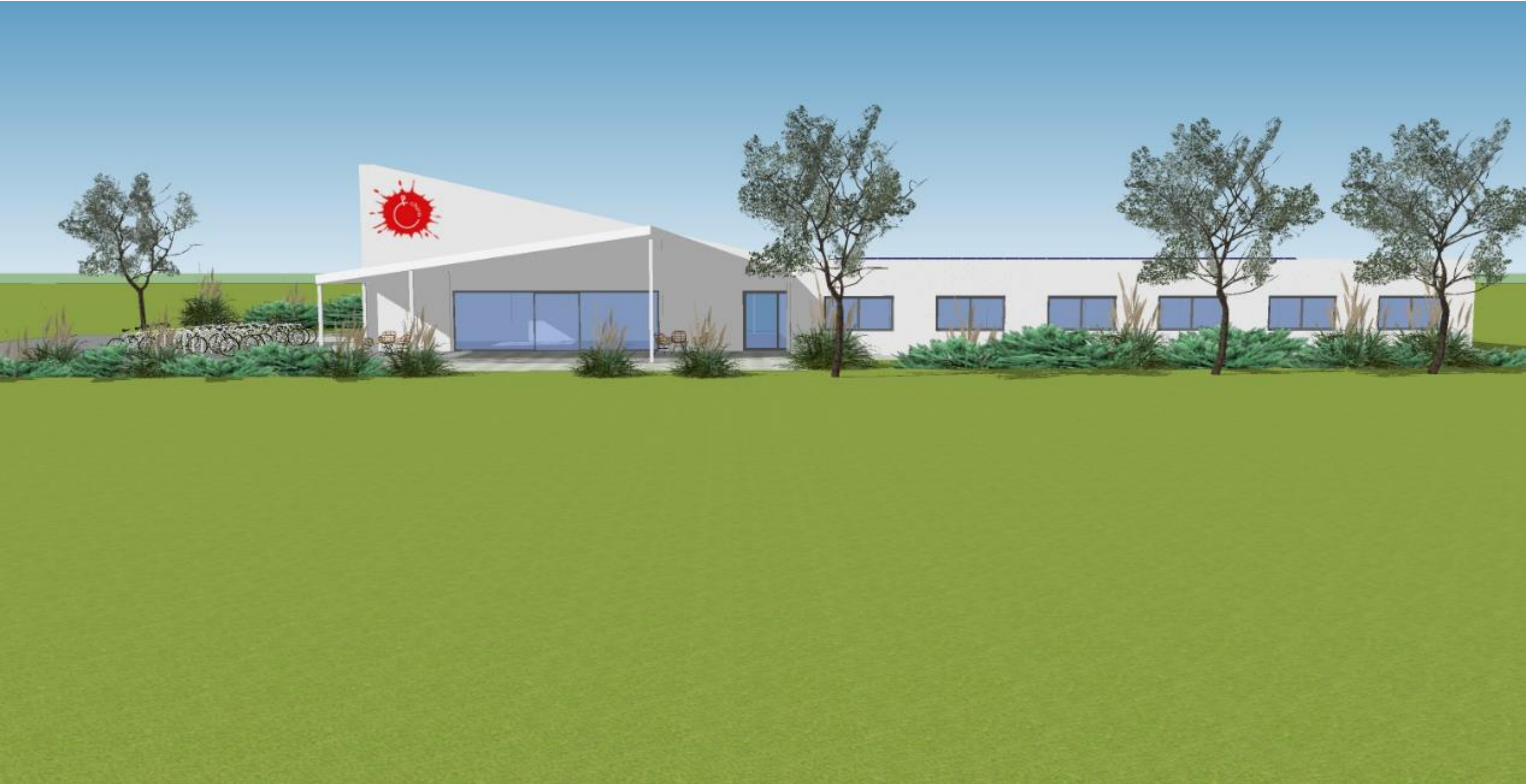




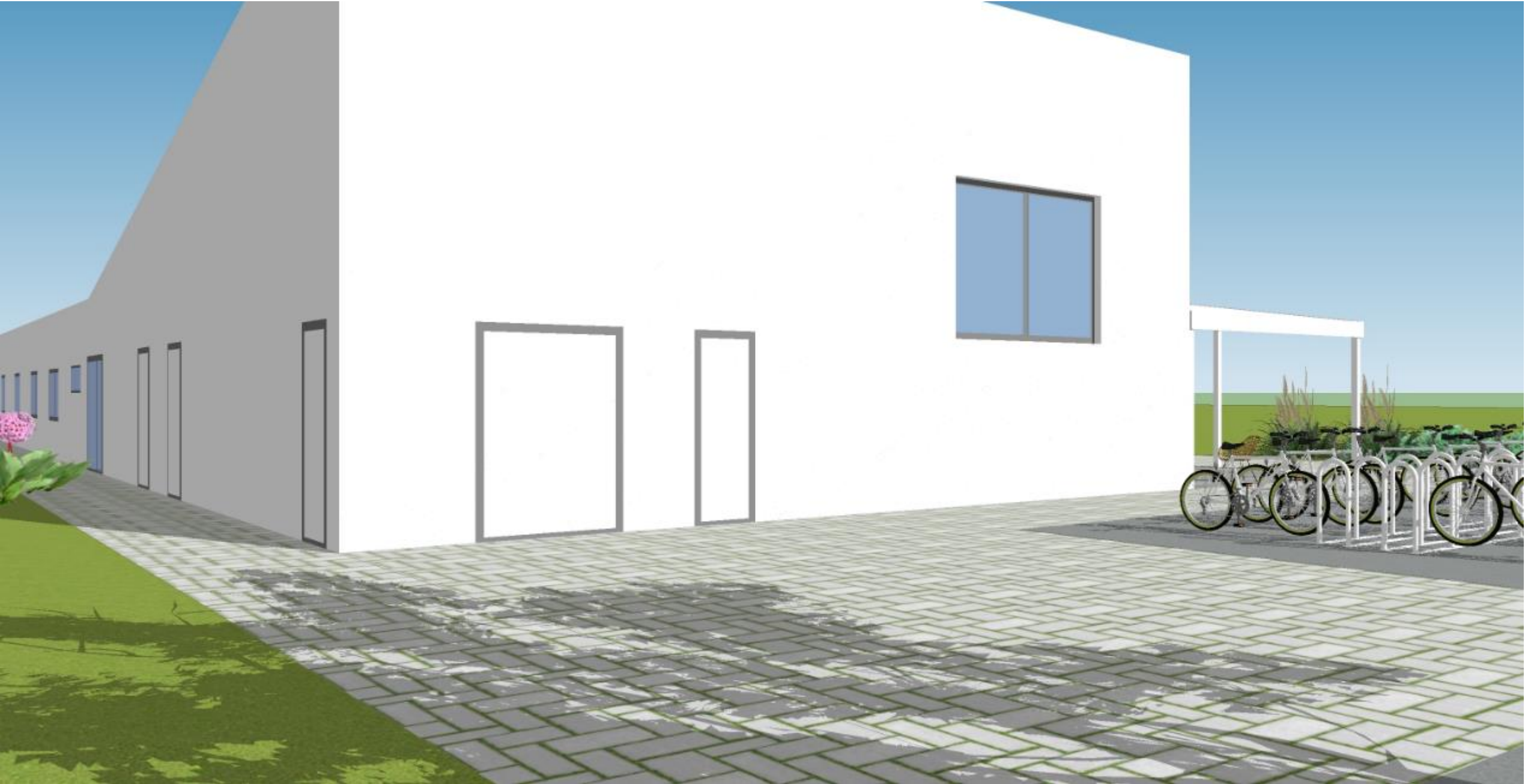












# Nog verder uit te klaren

---

## Bouwmethode

- Traditioneel metselwerk
- zelfdragende beton of staalconstructie

## Technieken – ventilatie – verwarming

- gas >< warmtepomp
- systeem C of D / warmterecuperatie

Buitenaanleg (parking, wegenis, .. ) voor de omgevingsaanvraag

# Timing

---

- Indienen omgevingsvergunning: najaar 2021
- Omgevingsvergunning: voorjaar 2022
- Aanschrijven aannemers: vanaf nu
- Uitvoering: juni 2022 -> juni 2023
- In gebruik: september 2023